

調査概要 全国新聞折込広告出稿統計

● 調査方法・・・全国のモニターが収集した折込広告について、調査内容を入力し集計。

● 調査対象標本数

1) 地域別調査標本数

地域	全国	北海道	東北	北関東	首都圏	東海・甲信越	北陸	中部	近畿	中国	四国	九州	沖縄
標本数	193	5	10	7	47	18	3	29	44	6	4	19	1

2) 新聞別調査標本数

新聞	朝日	読売	ブロック紙・県紙
標本数	70	39	84

注：2014年1月データからの変更点

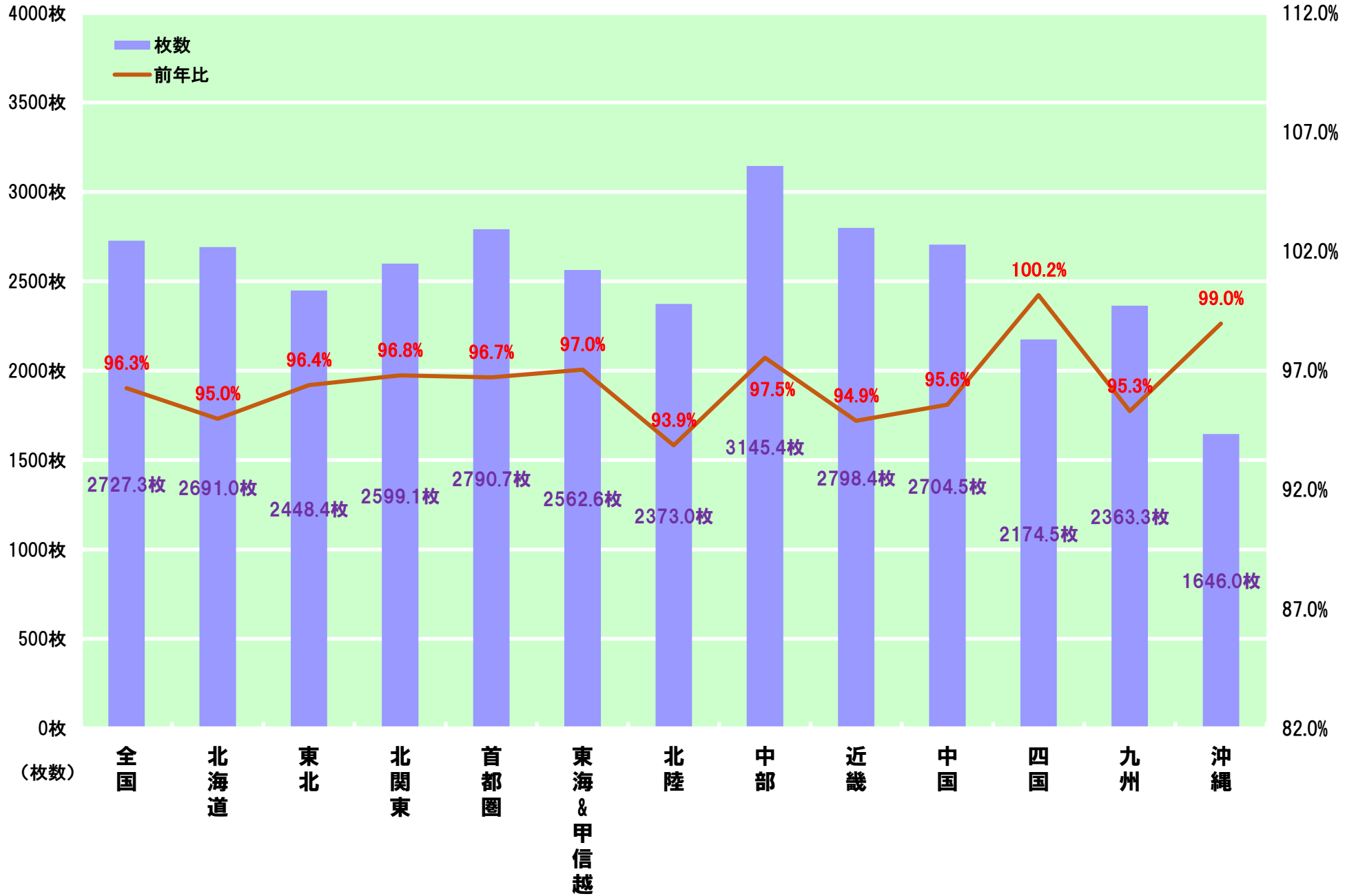
※近畿(大阪府・兵庫県・滋賀県・奈良県)において新聞(朝日→読売 毎日→読売)を変更しました。

(大阪府:豊中市・枚方市・東大阪市・岸和田市 兵庫県:神戸市北区・尼崎市・明石市 滋賀県:草津市 奈良県:大和郡山市)

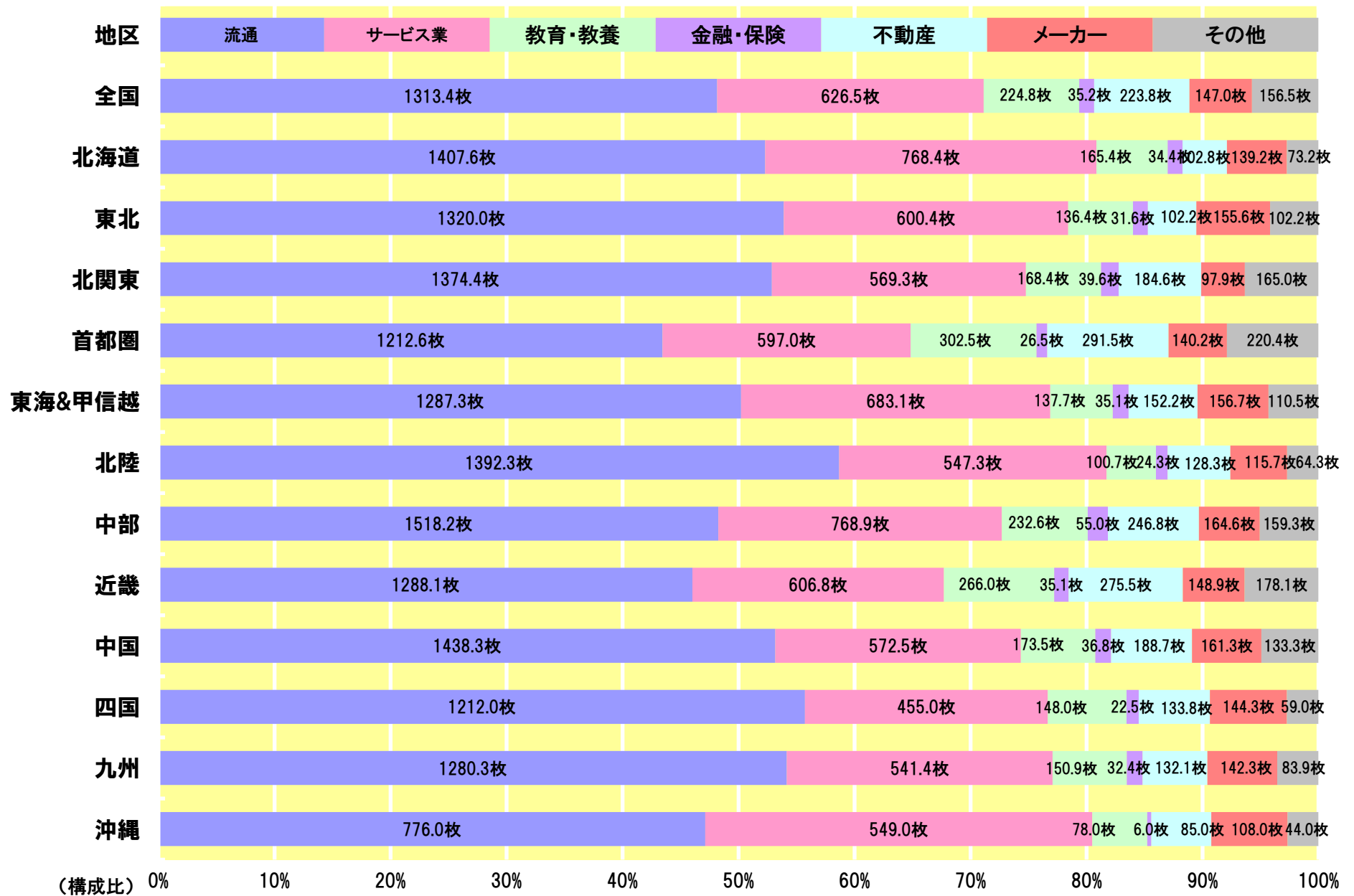
● 業種分類基準表

大分類	小分類	大分類	小分類	大分類	小分類
流通	百貨店	流通	カー用品	教育・教養	塾・予備校
	SC・駅ビル		自動車買取店		各種学校
流通	大型スーパー	流通	その他輸送機器	金融・保険	金融
	小型スーパー		趣味・娯楽用品		保険
流通	コンビニエンスストア	流通	スポーツ・レジャー用品	不動産	マンション
	ホームセンター		書籍・文具		建売
流通	ディスカウントストア	流通	総合通信販売	不動産	不動産仲介
	その他総合小売		ペット・ペット用品		その他不動産
流通	食料品全般	サービス業	その他小売店	メーカー	食品・飲料・嗜好品
	酒販売・嗜好品		エステティック		健康食品
流通	カジュアル・衣料洋品	サービス業	理美容	メーカー	製菓・医療用品
	紳士服専門店		ファミリーレストラン		化粧品
流通	ベビー・子供・婦人服	サービス業	ファストフード	メーカー	日用雑貨・家庭用品
	その他衣料洋品		居酒屋、すし、焼肉		ファッション・アクセサリー
流通	宝石・装飾雑貨	サービス業	宅配	メーカー	家電・AV機器
	靴		旅行		輸送・自動車関係
流通	メガネ・コンタクト	サービス業	ホテル・式場	その他	その他
	その他宝飾・身回		引越・代行		官公庁
流通	家電・カメラ・時計	サービス業	パチンコホール	その他	組合・団体
	携帯ショップ		遊技場		通信関係
流通	その他家電・精密	サービス業	スポーツ	その他	運輸・輸送
	ドラッグストア		マスコミ関係		求人連合
流通	化粧品販売	サービス業	医療・介護	その他	その他
	家具・インテリア・仏壇		その他サービス		
流通	自動車販売店				

2016年上期 地区別の月間折込枚数(1世帯平均)



2016年上期 業種別(大分類)×地区別の月間折込枚数(1世帯平均)&構成比



○2016年上半期 地区別の折込枚数(1世帯平均)

	全国	北海道	東北	北関東	首都圏	東海・甲信越	北陸	中部	近畿	中国	四国	九州	沖縄
2016年(枚)	2,727.3	2,691.0	2,448.4	2,599.1	2,790.7	2,562.6	2,373.0	3,145.4	2,798.4	2,704.5	2,174.5	2,363.3	1,646.0
2015年(枚)	2,833.1	2,833.2	2,540.0	2,685.3	2,885.4	2,640.6	2,528.0	3,224.6	2,949.0	2,829.8	2,170.8	2,479.3	1,663.0
前年同期比(%)	96.3	95.0	96.4	96.8	96.7	97.0	93.9	97.5	94.9	95.6	100.2	95.3	99.0

○2016年上半期 業種別(大分類)×地区別の折込枚数(1世帯平均)

		全国	北海道	東北	北関東	首都圏	東海・甲信越	北陸	中部	近畿	中国	四国	九州	沖縄
流通	2016年(枚)	1,313.4	1,407.6	1,320.0	1,374.4	1,212.6	1,287.3	1,392.3	1,518.2	1,288.1	1,438.3	1,212.0	1,280.3	776.0
	2015年(枚)	1,346.4	1,435.0	1,392.4	1,394.9	1,249.9	1,294.9	1,463.7	1,513.3	1,358.3	1,453.7	1,184.3	1,296.3	809.0
	前年同期比(%)	97.5	98.1	94.8	98.5	97.0	99.4	95.1	100.3	94.8	98.9	102.3	98.8	95.9
サービス業	2016年(枚)	626.5	768.4	600.4	569.3	597.0	683.1	547.3	768.9	606.8	572.5	455.0	541.4	549.0
	2015年(枚)	662.8	834.8	615.2	632.6	627.9	751.1	610.7	810.5	617.0	654.2	479.8	592.4	551.0
	前年同期比(%)	94.5	92.0	97.6	90.0	95.1	90.9	89.6	94.9	98.3	87.5	94.8	91.4	99.6
教育・教養	2016年(枚)	224.8	165.4	136.4	168.4	302.5	137.7	100.7	232.6	266.0	173.5	148.0	150.9	78.0
	2015年(枚)	241.1	171.2	149.9	166.3	318.7	153.1	120.0	249.0	288.4	191.8	160.3	164.3	95.0
	前年同期比(%)	93.3	96.6	91.0	101.3	94.9	89.9	83.9	93.4	92.2	90.4	92.4	91.9	82.1
金融・保険	2016年(枚)	35.2	34.4	31.6	39.6	26.5	35.1	24.3	55.0	35.1	36.8	22.5	32.4	6.0
	2015年(枚)	36.7	34.2	33.8	37.4	23.9	38.6	24.0	58.2	38.5	41.3	23.0	36.1	7.0
	前年同期比(%)	95.9	100.6	93.5	105.7	110.8	91.1	101.4	94.5	91.0	89.1	97.8	89.9	85.7
不動産	2016年(枚)	223.8	102.8	102.2	184.6	291.5	152.2	128.3	246.8	275.5	188.7	133.8	132.1	85.0
	2015年(枚)	248.8	146.2	98.8	178.7	320.0	155.3	129.7	277.8	318.0	191.3	127.5	160.9	62.0
	前年同期比(%)	89.9	70.3	103.4	103.3	91.1	98.0	99.0	88.8	86.6	98.6	104.9	82.1	137.1
メーカー	2016年(枚)	147.0	139.2	155.6	97.9	140.2	156.7	115.7	164.6	148.9	161.3	144.3	142.3	108.0
	2015年(枚)	133.9	139.8	147.9	88.6	118.9	133.7	120.3	155.4	137.2	149.5	131.5	137.6	106.0
	前年同期比(%)	109.8	99.6	105.2	110.5	118.0	117.2	96.1	105.9	108.6	107.9	109.7	103.4	101.9
その他	2016年(枚)	156.5	73.2	102.2	165.0	220.4	110.5	64.3	159.3	178.1	133.3	59.0	83.9	44.0
	2015年(枚)	163.5	72.0	102.0	186.9	226.1	113.9	59.7	160.4	191.6	148.0	64.5	91.8	33.0
	前年同期比(%)	95.8	101.7	100.2	88.3	97.5	97.0	107.8	99.3	93.0	90.1	91.5	91.4	133.3