

調査概要 全国新聞折込広告出稿統計

● 調査方法・・・全国のモニターが収集した折込広告について、調査内容を入力し集計。

● 調査対象標本数

1) 地域別調査標本数

地域	全国	北海道	東北	北関東	首都圏	東海・甲信越	北陸	中部	近畿	中国	四国	九州	沖縄
標本数	193	5	10	7	47	18	3	29	44	6	4	19	1

2) 新聞別調査標本数

新聞	朝日	読売	ブロック紙・県紙
標本数	70	39	84

注：2014年1月データからの変更点

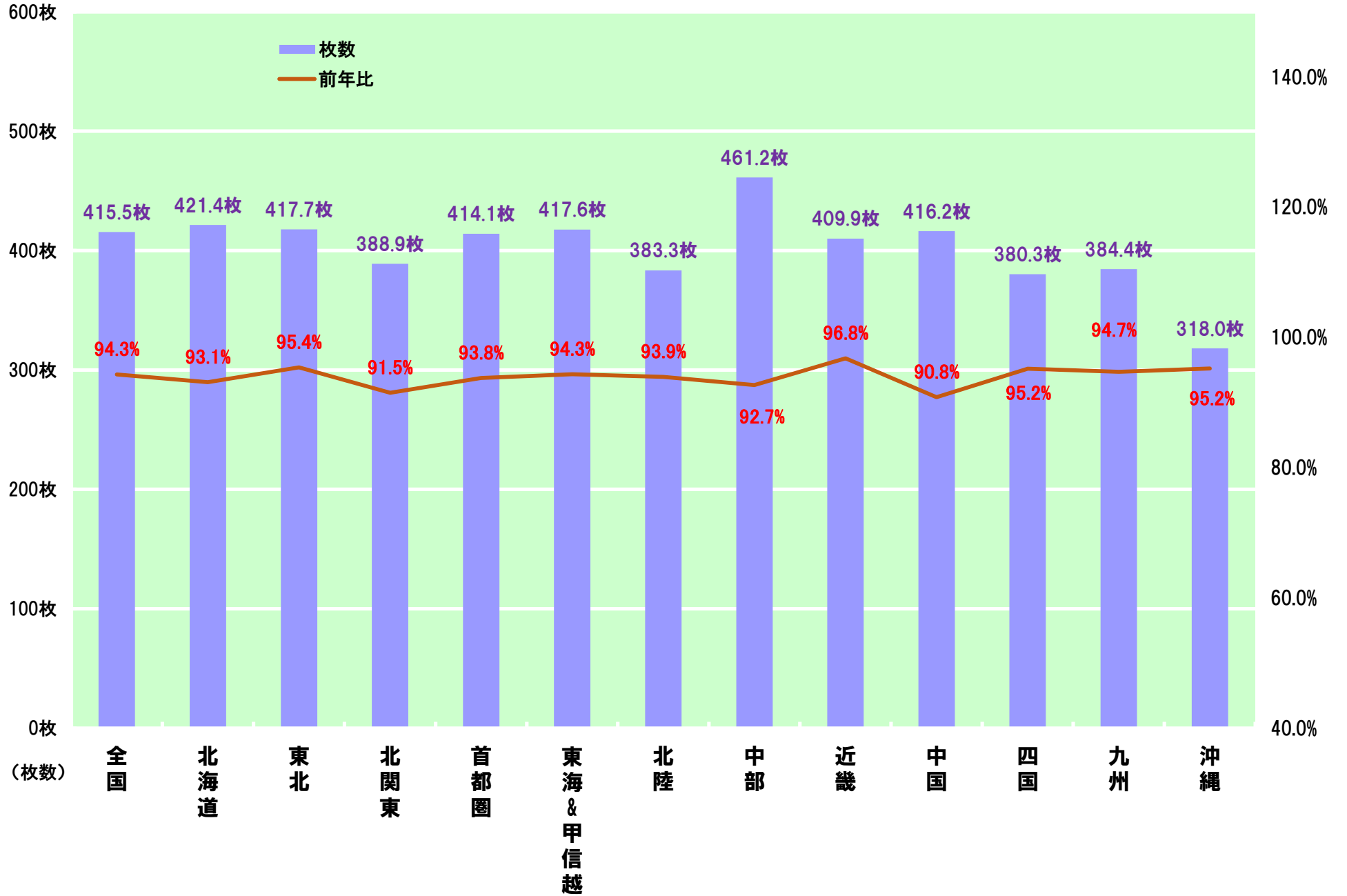
※近畿(大阪府・兵庫県・滋賀県・奈良県)において新聞(朝日→読売 毎日→読売)を変更しました。

(大阪府:豊中市・枚方市・東大阪市・岸和田市 兵庫県:神戸市北区・尼崎市・明石市 滋賀県:草津市 奈良県:大和郡山市)

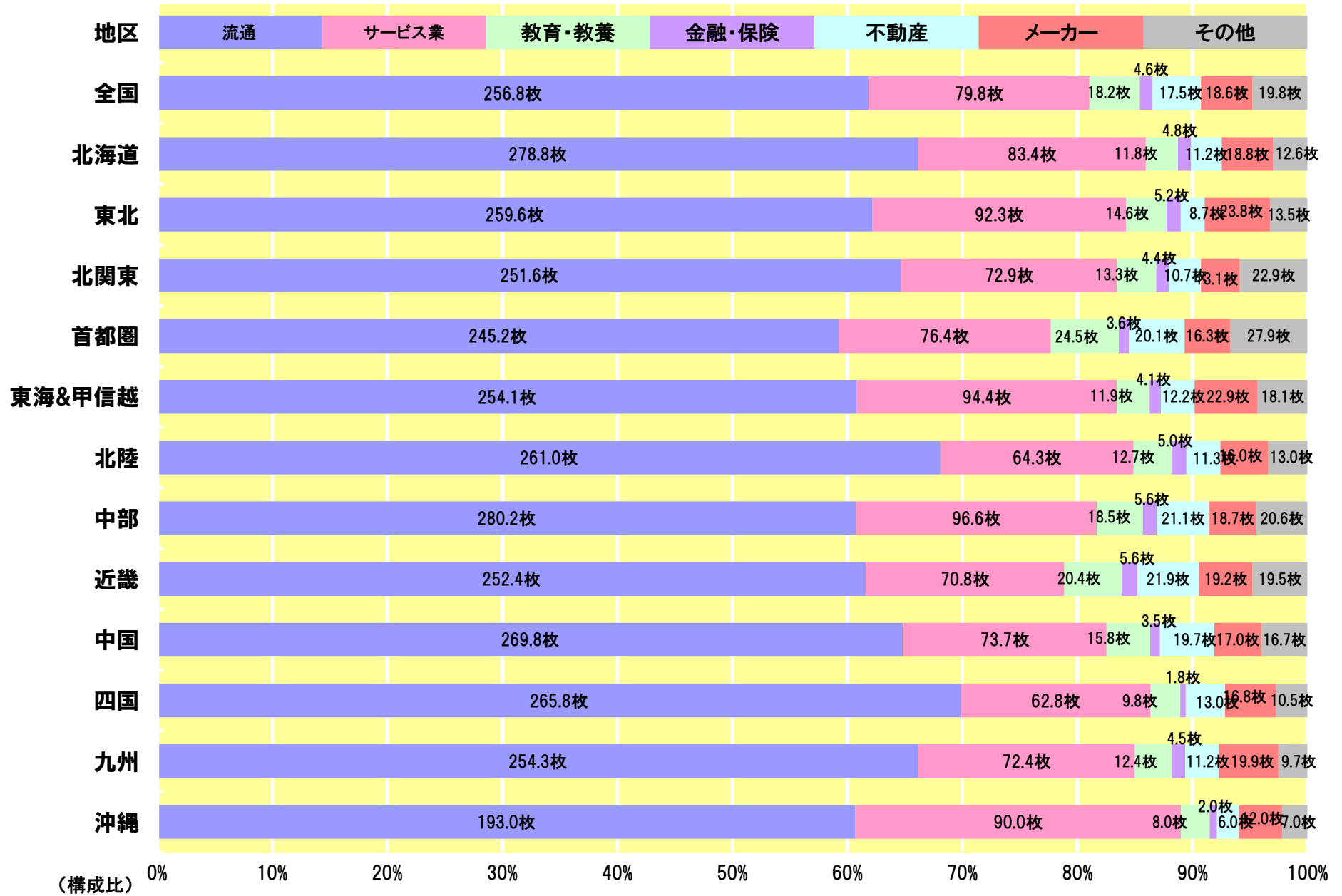
● 業種分類基準表

大分類	小分類	大分類	小分類	大分類	小分類
流通	百貨店 SC・駅ビル 大型スーパー 小型スーパー コンビニエンスストア ホームセンター ディスカウントストア その他総合小売 食料品全般 酒販売・嗜好品 カジュアル・衣料洋品 紳士服専門店 ベビー・子供・婦人服 その他衣料洋品 宝石・装飾雑貨 靴 メガネ・コンタクト その他宝飾・身回 家電・カメラ・時計 携帯ショップ その他家電・精密 ドラッグストア 化粧品販売 家具・インテリア・仏壇 自動車販売店	流通	カー用品 自動車買取店 その他輸送機器 趣味・娯楽用品 スポーツ・レジャー用品 書籍・文具 総合通信販売 ペット・ペット用品 その他小売店	教育・教養	塾・予備校 各種学校
	サービス業		エステティック 理美容 ファミリーレストラン ファストフード 居酒屋、すし、焼肉 宅配 旅行 ホテル・式場 引越・代行 パチンコホール 遊技場 スポーツ マスコミ関係 医療・介護 その他サービス	金融・保険	金融 保険
流通		サービス業	エステティック 理美容 ファミリーレストラン ファストフード 居酒屋、すし、焼肉 宅配 旅行 ホテル・式場 引越・代行 パチンコホール 遊技場 スポーツ マスコミ関係 医療・介護 その他サービス	不動産	マンション 建売 不動産仲介 その他不動産
	メーカー			食品・飲料・嗜好品 健康食品 製菓・医療用品 化粧品 日用雑貨・家庭用品 ファッション・アクセサリー 家電・AV機器 輸送・自動車関係 その他	
流通	サービス業	エステティック 理美容 ファミリーレストラン ファストフード 居酒屋、すし、焼肉 宅配 旅行 ホテル・式場 引越・代行 パチンコホール 遊技場 スポーツ マスコミ関係 医療・介護 その他サービス	その他	官公庁 組合・団体 通信関係 運輸・輸送 求人連合 その他	

2018年12月 地区別の月間折込枚数(1世帯平均)



2018年12月 業種別(大分類)×地区別の月間折込枚数(1世帯平均)&構成比



○2018年12月 地区別の月間折込枚数(1世帯平均)

	全国	北海道	東北	北関東	首都圏	東海・甲信越	北陸	中部	近畿	中国	四国	九州	沖縄
2018年(枚)	415.5	421.4	417.7	388.9	414.1	417.6	383.3	461.2	409.9	416.2	380.3	384.4	318.0
2017年(枚)	440.6	452.6	437.9	425.1	441.7	442.7	408.0	497.6	423.5	458.3	399.5	405.9	334.0
前年比(%)	94.3	93.1	95.4	91.5	93.7	94.3	94.0	92.7	96.8	90.8	95.2	94.7	95.2

○2018年12月 業種別(大分類)×地区別の月間折込枚数(1世帯平均)

		全国	北海道	東北	北関東	首都圏	東海・甲信越	北陸	中部	近畿	中国	四国	九州	沖縄
流通	2018年(枚)	256.8	278.8	259.6	251.6	245.2	254.1	261.0	280.2	252.4	269.8	265.8	254.3	193.0
	2017年(枚)	269.3	298.8	281.4	279.4	255.7	266.1	278.7	297.0	260.7	289.7	271.8	261.4	203.0
	前年比(%)	95.4	93.3	92.3	90.0	95.9	95.5	93.7	94.3	96.8	93.2	97.8	97.3	95.1
サービス業	2018年(枚)	79.8	83.4	92.3	72.9	76.4	94.4	64.3	96.6	70.8	73.7	62.8	72.4	90.0
	2017年(枚)	86.1	94.8	87.7	77.0	83.3	101.3	72.7	106.0	75.6	83.7	65.0	80.9	84.0
	前年比(%)	92.7	88.0	105.2	94.6	91.8	93.2	88.5	91.1	93.7	88.0	96.5	89.5	107.1
教育・教養	2018年(枚)	18.2	11.8	14.6	13.3	24.5	11.9	12.7	18.5	20.4	15.8	9.8	12.4	8.0
	2017年(枚)	19.0	12.2	17.0	13.9	24.8	12.7	10.3	19.2	21.2	15.5	16.5	13.2	8.0
	前年比(%)	96.1	96.7	85.9	95.9	98.9	94.3	122.6	96.2	96.5	102.2	59.1	94.0	100.0
金融・保険	2018年(枚)	4.6	4.8	5.2	4.4	3.6	4.1	5.0	5.6	5.6	3.5	1.8	4.5	2.0
	2017年(枚)	5.1	2.6	4.1	5.1	5.4	4.9	3.3	7.6	4.7	4.5	3.8	3.6	1.0
	前年比(%)	91.0	184.6	126.8	86.1	67.6	83.0	150.0	73.5	119.8	77.8	46.7	124.6	200.0
不動産	2018年(枚)	17.5	11.2	8.7	10.7	20.1	12.2	11.3	21.1	21.9	19.7	13.0	11.2	6.0
	2017年(枚)	21.5	9.8	10.4	14.0	27.2	17.0	10.0	23.2	26.3	23.0	12.5	13.7	15.0
	前年比(%)	81.4	114.3	83.7	76.5	74.0	71.6	113.3	91.1	83.4	85.5	104.0	81.9	40.0
メーカー	2018年(枚)	18.6	18.8	23.8	13.1	16.3	22.9	16.0	18.7	19.2	17.0	16.8	19.9	12.0
	2017年(枚)	18.9	22.2	21.1	13.1	18.2	22.7	20.7	21.3	15.3	21.5	17.3	21.5	14.0
	前年比(%)	98.4	84.7	112.8	100.0	89.4	100.7	77.4	87.4	125.6	79.1	97.1	92.7	85.7
その他	2018年(枚)	19.8	12.6	13.5	22.9	27.9	18.1	13.0	20.6	19.5	16.7	10.5	9.7	7.0
	2017年(枚)	20.6	12.2	16.2	22.6	27.1	18.0	12.3	23.3	19.8	20.5	12.8	11.6	9.0
	前年比(%)	96.3	103.3	83.3	101.3	102.7	100.6	105.4	88.3	98.7	81.3	82.4	83.3	77.8